

Schutzhütte "Pfälzerhütte"



Nordfassade

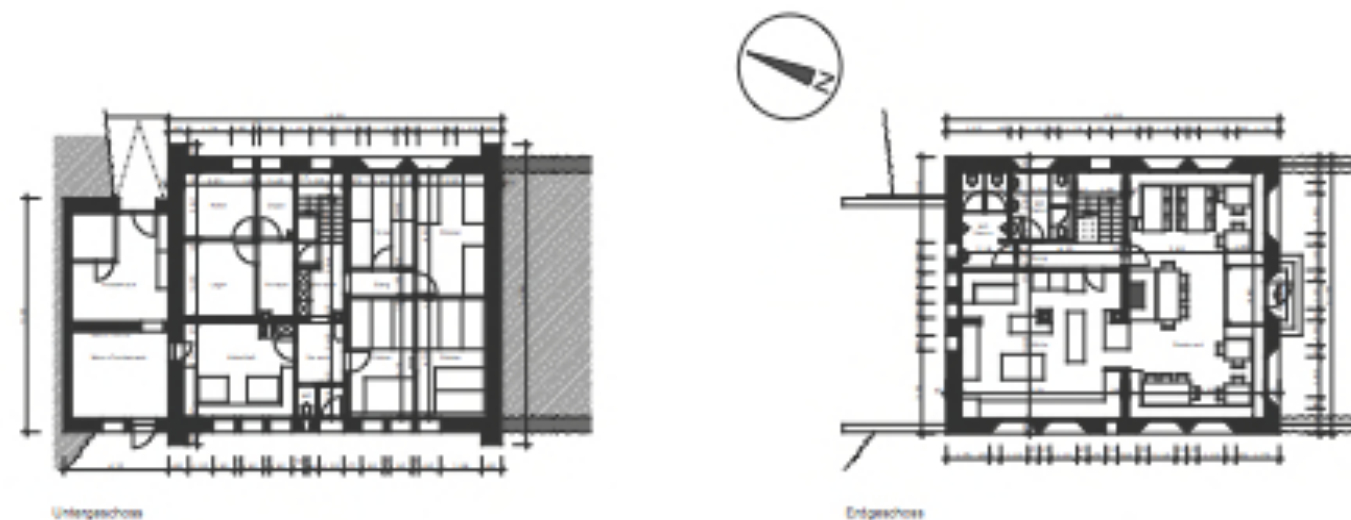
Südfassade

Schnitt



Westfassade

Ostfassade



Untergeschoss

Erdgeschoss

Schutzhütte

Adresse: Liechtensteiner Alpenverein
FL- 9494 Schaan

Baujahr: 1928

Inventar: Denkmalschutz Objekt,
Architekt E. Sommerlad

Auftrag: LAV Schaan

Sanierung: Erstellen der Bestandspläne
für das Inventar LAV

Jahr: 2012

Beschrieb

Im Auftrag des Liechtensteiner Alpenvereins (LAV) haben wir Bestandspläne erstellt. Vor Ort ausgemessen und eine Foto Dokumentation erstellt. Diese Unterlagen wurden zur Weiterbearbeitung für das neue Sicherheitskonzept benötigt.

Die in Bruch- und Lesesteinen erstellte Schutzhütte wurde im Jahre 1928 eingeweiht. Geplant wurde diese vom Architekt Ernst Sommerlad. Der stattliche Kubus schmiegt sich an den Hangsattel des Bettlerjoch und zeichnet so den Gelände-verlauf nach.

Die Innenwände des dreigeschossigen Massivbaus wurden mit unterschiedlichen Materialien isoliert und verkleidet. Der Dachraum ist innen komplett in Holz ausgeführt. Das Gebäude wurde den technischen Neuerungen und Bedürfnissen entsprechend immer wieder angepasst und erweitert. Aussen ist die Schutzhütte weitestgehend im Originalzustand erhalten.