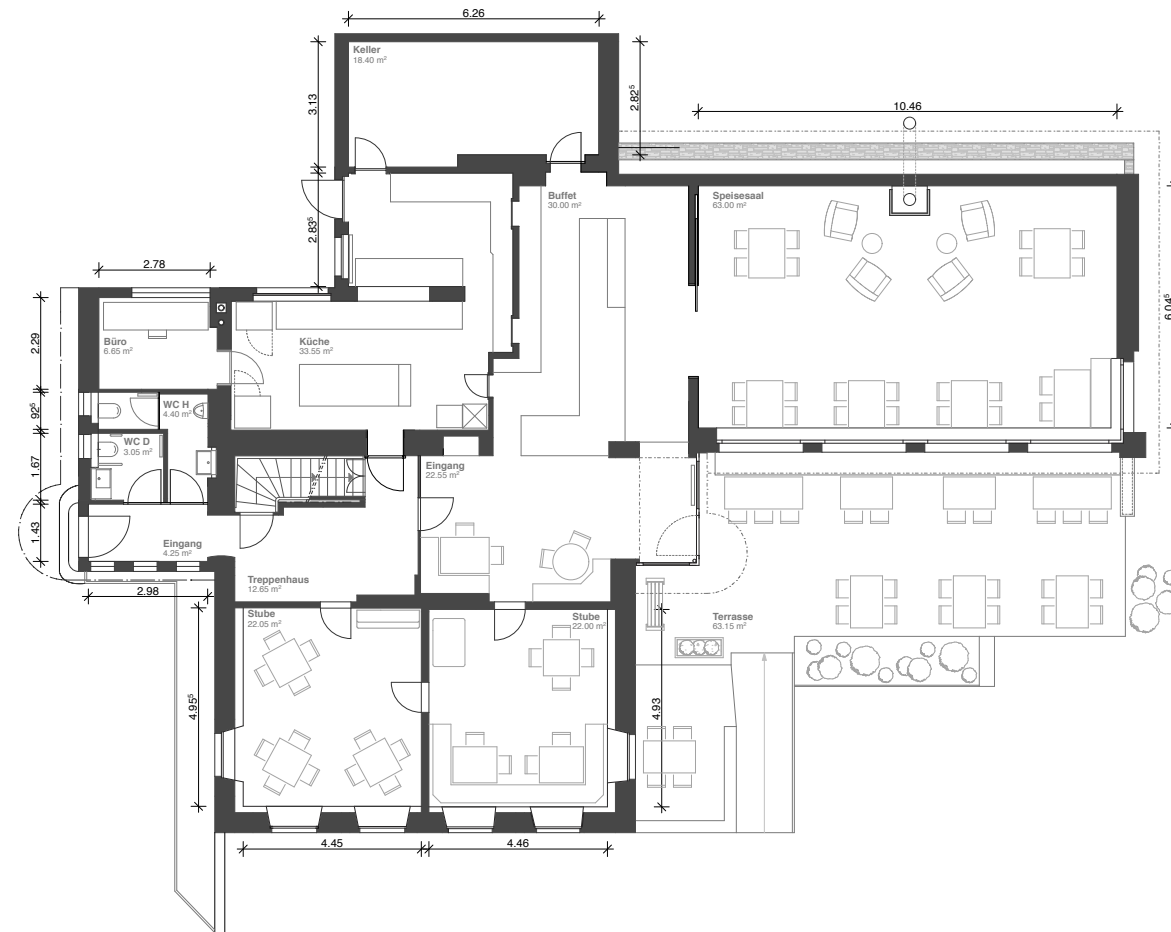
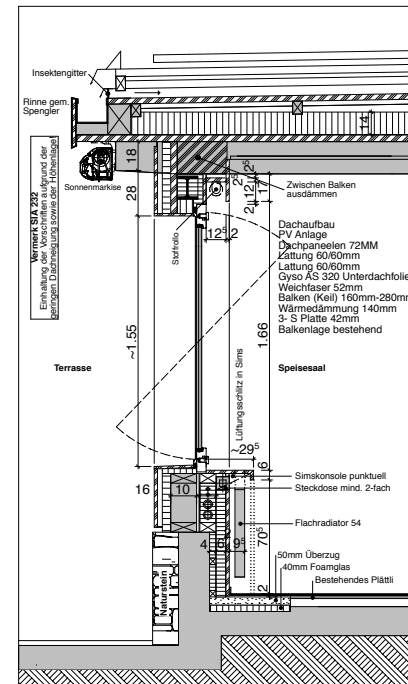


# "Berggasthaus Masescha"



Restaurant

Adresse: FL- 9497 Triesenberg

Baujahr: nicht bekannt

Inventar: Gemeinde Triesenberg, Gesamtform erhaltenswert

Sanierung: Sanierung Restaurant

Jahr: 2014

**Beschrieb:**  
Im Auftrag der Bauherrschaft haben wir den Gastbereich erneuert und den Saalanbau beim Berggasthaus Masescha komplett saniert.

Der eingeschossige Saalzubau wurde hangseitig an eine bestehende Stützmauer positioniert. Der Massivbau aus den 30er Jahren musste komplett saniert und die vorgelagerte Terrasse erneuert werden. Dabei war es der Bauherrschaft wichtig, die Saaldecke zu erhalten und die "stimmungsvolle" Raumatmosphäre zu erhalten.

Ein Gesamtkonzept zur thermischen Verbesserung war die Hauptaufgabe für den Saal. Die Dachkonstruktion musste verstärkt und der Zwischenraum isoliert werden. Eine Photovoltaikanlage wurde vollflächig auf das Flachdach integriert.

Die Riegelwand zur Terrasse konnte den Anforderungen nicht gerecht werden und musste ersetzt werden. Stahlträger im Sturzbereich und doppelte Steher sollten die zukünftigen Dach-/Schneelasten zwischen den Fensterfronten abtragen.

Ein auf das Gesamtkonzept beruhendes Material-/Farbkonzept sorgt für wohnliche Geborgenheit.